

Chiffres clés de la période de trois (3) mois terminée le 31 octobre 2011

FAITS SAILLANTS

Comme mentionné aux trimestres précédents, la Société a adapté son plan d'action à l'environnement d'affaires actuel, lequel continue et continuera vraisemblablement d'être affecté par la lenteur de la reprise économique et la rareté des nouveaux projets dans ses créneaux, principalement aux États-Unis. La Société continue d'œuvrer avec énergie à assurer la rentabilité de ses activités et la solidité de son bilan. Les grands mandats sur lesquels Groupe ADF Inc. oeuvre présentement dans le cadre de la reconstruction du World Trade Center, à New York, demeureront une source de rentabilité au cours des prochains mois.

DONNÉES DE L'ÉTAT DU RÉSULTAT

Trois mois terminés le 31 octobre	2011	2010
(en millions de \$ CA, sauf les montants par action et les %)		
Produits	11,2	13,7
Marge brute ¹	1,7	2,8
— en % des produits	15 %	20 %
BAIIA ²	1,0	2,0
— en % des produits	9 %	15 %
Résultat net	0,4	0,9
— par action, de base et dilué	0,01	0,03
Marge bénéficiaire nette	4 %	7 %

1. Marge brute avant variation de change.

2. Bénéfice avant intérêts, impôts et amortissement, excluant les gains ou pertes sur change.

DONNÉES DE L'ÉTAT DE LA SITUATION FINANCIÈRE ET AUTRES DONNÉES FINANCIÈRES CONSOLIDÉES

Aux 31 octobre	2011	2010
(en millions de \$ CA, sauf les ratios)		
Actifs totaux	114,5	114,9
Capitaux propres	94,6	91,9
Liquidités ³	25,4	20,3
Surplus de liquidités sur l'endettement total	18,6	11,0
Fonds de roulement	43,2	35,7
Ratio de fonds de roulement	3,81 :1	3,24 :1
Flux de trésorerie liés aux activités opérationnelles	7,9	6,6

3. Inclus la trésorerie, les équivalents de trésorerie et les placements à court terme.

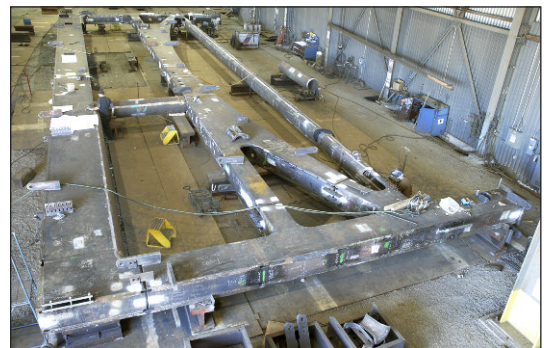
Avis au lecteur :

Les résultats de Groupe ADF sont présentés selon les normes internationales d'information financière "(IFRS)". L'information financière sélectionnée ci-dessus est dérivée des états financiers consolidés de Groupe ADF Inc. des périodes de trois (3) mois et neuf (9) mois terminées le 31 octobre 2011 et 2010, disponibles sur les sites Internet de la Société au www.adfgroup.com et de SEDAR www.sedar.com.

COUP D'ŒIL SUR GROUPE ADF INC.

GROUPE ADF Inc. est un chef de file nord américain dans l'industrie de la charpente métallique depuis plus de 50 ans.

La Société se spécialise dans la conception et l'ingénierie de connexions, la fabrication et l'installation de superstructures en acier d'ingénierie de haut niveau, de composantes lourdes en acier, ainsi que de métaux ouvrés et architecturaux pour le marché de la construction non résidentielle.



Groupe ADF continue de se démarquer parmi les fabricants de superstructures en acier les plus compétents et les mieux outillés en Amérique du Nord.



280 employés

Méga complexe de fabrication de **58 530 m²** (630 000 pi²).
Capacité de fabrication annuelle de plus de **100 000 tonnes**.
Équipements de production et technologies **à la fine pointe**.

NOUVELLES RÉCENTES

PROJET DE DÉVELOPPEMENT DANS L'OUEST CANADIEN

Le 8 décembre 2011, la Société a annoncé le report de son projet de développement dans l'Ouest Canadien, suite au refus des autorités provinciales et municipales des exigences minimales requises par Groupe ADF Inc.

Rappelons que Groupe ADF Inc. et son partenaire, négociaient activement depuis plus de 18 mois avec la province du Manitoba et la ville de Winnipeg, l'achat d'un terrain industriel afin d'y implanter une nouvelle usine de fabrication de 9 290 m² (100 000 pi²). Cet achat était sujet à la conclusion d'une vérification diligente, incluant le remédiation environnemental, satisfaisante à Groupe ADF Inc. et son partenaire.

Conformément à sa gestion responsable, la Société a décidé de mettre un terme aux négociations et d'analyser d'autres alternatives pour accroître sa couverture des marchés de l'Ouest Canadien.

DÉCLARATION DE DIVIDENDE

Le 17 octobre 2011, Groupe ADF a versé un deuxième dividende semestriel pour l'exercice en cours, au montant de 0,01 \$ par action, aux actionnaires inscrits en date du 22 septembre 2011.

INFORMATION

Jean Paschini

Président du conseil et chef de la direction

Jean-François Boursier, CA

Chef de la direction financière

Service des relations avec les investisseurs

Tél. : 450 965-1911

Sans frais : 1 800 263-7560

Fax : 450 965-8558

Courriel : kathleen.ryffranck@adfgroup.com
infos@adfgroup.com

GROUP ADF INC.

300, rue Henry-Bessemer
Terrebonne (Québec) J6Y 1T3
Canada

INFORMATION BOURSÈRE

Fin d'exercice : 31 janvier
Inscription boursière : TSX
Symbole boursier : DRX

Au 31 octobre 2011

Nombre d'actions émises et en circulation : **32 791 912**
— Actions à droit de vote subalterne : **18 448 805**
— Actions à droit de vote multiple : **14 343 107**
Prix à la clôture des marchés : **1,33 \$**
Bas-haut/52-semaines : **1,15 \$/2,13 \$**
Capitalisation boursière : **43,6 M\$**
Valeur comptable : **2,88 \$**
RCP : **4,2 %**

PERFORMANCE BOURSÈRE (au 8 décembre 2011)



COUVERTURE PAR LES ANALYSTES FINANCIERS

- | | |
|-----------------------|-------------------------|
| • Stonecap Securities | <i>Chris Blake</i> |
| • Canaccord Genuity | <i>Yuri Lynk</i> |
| • GMP Securities | <i>Justin Wu</i> |
| • Raymond James | <i>Frédéric Bastien</i> |

Déclarations prospectives : Groupe ADF inc. désire vous aviser que cette fiche de l'investisseur comporte des déclarations prospectives au sens des lois sur les valeurs mobilières, dans lesquelles la direction peut exprimer sa position à l'égard des résultats futurs de Groupe ADF. Ces énoncés de nature prospective comprennent de l'information sur les résultats d'exploitation et la situation financière futurs probables ou prévisibles de Groupe ADF, et comportent certains risques et incertitudes quant à leur réalisation future. Les énoncés de nature prospective sont fondés sur les données disponibles, en date des présentes, relativement à la concurrence, à la situation financière, à la conjoncture économique et aux plans d'exploitation de la Société. Les principaux facteurs de risque et d'incertitude qui pourraient avoir une incidence sur les résultats de Groupe ADF, faisant en sorte que ces derniers pourraient différer considérablement de ceux présentés dans les énoncés de nature prospective, sont décrits aux rubriques « Enjeux liés à l'environnement économique actuel » et « Facteurs externes ayant une influence sur le rendement de la Société » du rapport de gestion des périodes de trois (3) mois et neuf (9) mois terminées le 31 octobre 2011.